



Stadt Sempach
Zonenplan Landschaft Nord 1:3000
 (mit Naturgefahren und Gewässerräumen)

Öffentliche Auflage vom 16. November bis 15. Dezember 2020

Durch die Gemeindeversammlung beschlossen am 5. April 2022

Der Stadtpräsident Der Stadtschreiber

J. Aepli A. Felber

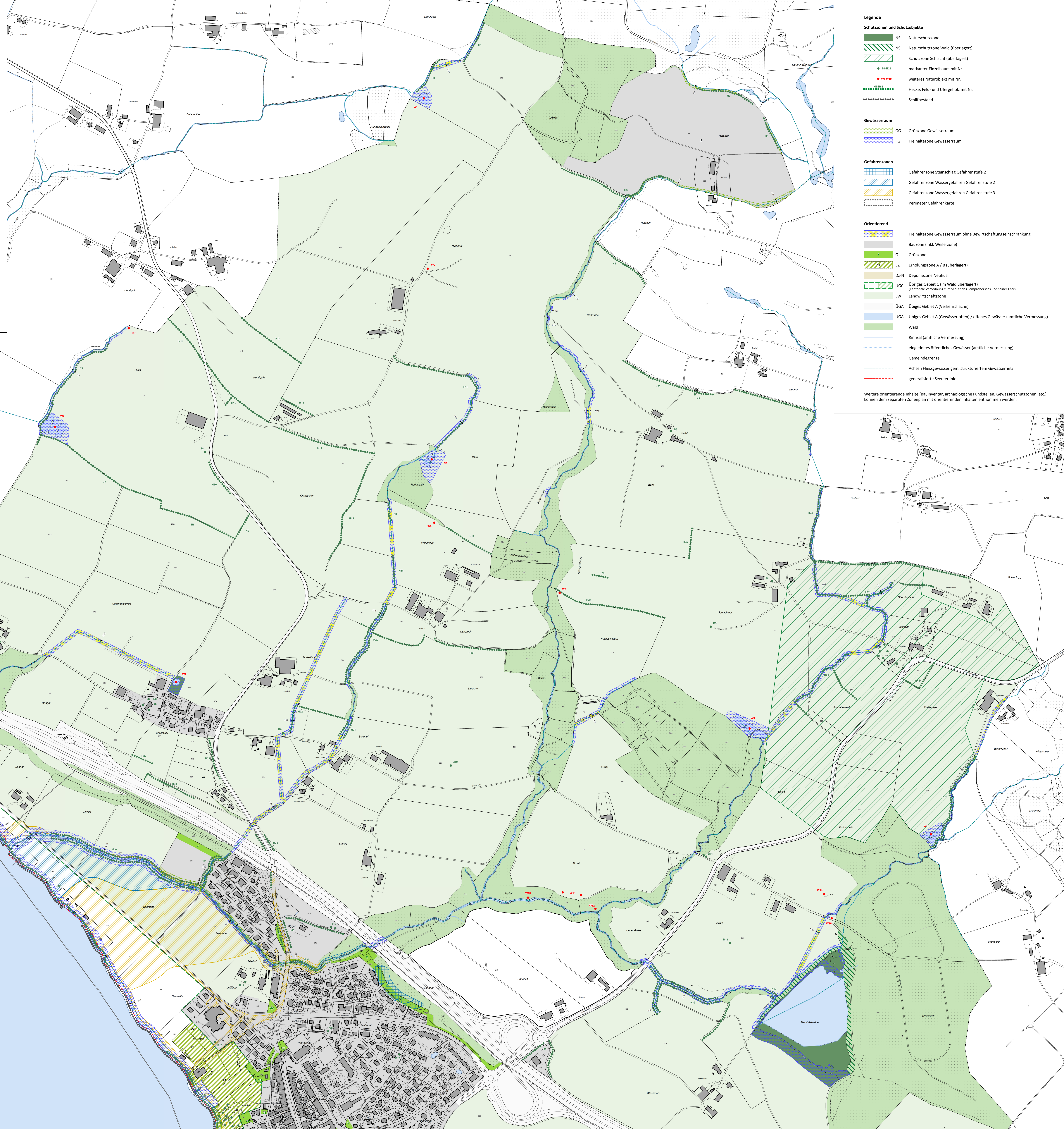
Vom Regierungsrat mit Entscheid Nr. 784 vom 4. Juli 2023 unverändert genehmigt

Datum

Unterschrift

12. Juli 2023

ecoptima - Sattingerstrasse 34 - Postfach - 3005 Bern - Telefon 031 310 50 80 - Fax 031 310 50 81 - www.ecoptima.ch - info@ecoptima.ch
 Kost + Partner - Industriestrasse 14 - Postfach - 6250 Sursee - Telefon 041 920 00 09 - www.kost-partner.ch - info@kost-partner.ch



- Legende**
- Schutzzonen und Schutzobjekte**
- NS Naturschutzzone
 - NS Naturschutzzone Wald (überlagert)
 - NS Schutzzone Schlacht (überlagert)
 - markanter Einzelbaum mit Nr.
 - weiteres Naturobjekt mit Nr.
 - Hecke, Feld- und Ufergehölz mit Nr.
 - Schiffbestand
- Gewässerraum**
- GG Grüntone Gewässerraum
 - FG Freihaltezone Gewässerraum
- Gefahrenzonen**
- Gefahrenzone Steinschlag Gefahrenstufe 2
 - Gefahrenzone Wassergefahren Gefahrenstufe 2
 - Gefahrenzone Wassergefahren Gefahrenstufe 3
 - Perimeter Gefahrenkarte
- Orientierend**
- Freihaltezone Gewässerraum ohne Bewirtschaftungseinschränkung
 - Bauzone (inkl. Weilerzone)
 - G Grüntone
 - EZ Erholungszone A / B (überlagert)
 - Dz-N Deponiezone Neuquästli
 - ÜGC Übriges Gebiet C (im Wald überlagert) (partielle Verordnung zum Schutz des Sempachersees und seiner Ufer)
 - LW Landwirtschaftszone
 - ÜGA Übriges Gebiet A (Verkehrsfäche)
 - ÜGA Übriges Gebiet A (Gewässer offen) / offenes Gewässer (amtliche Vermessung)
 - Wald
 - Rinnal (amtliche Vermessung)
 - eingedötes öffentliches Gewässer (amtliche Vermessung)
 - Gemeindegrenze
 - Achen Fließgewässer gem. strukturiertem Gewässernetz
 - generalisierte Seeuferlinie
- Weitere orientierende Inhalte (Bauinventar, archaische Fundstellen, Gewässerschutzzonen, etc.) können dem separaten Zonenplan mit orientierenden Inhalten entnommen werden.

